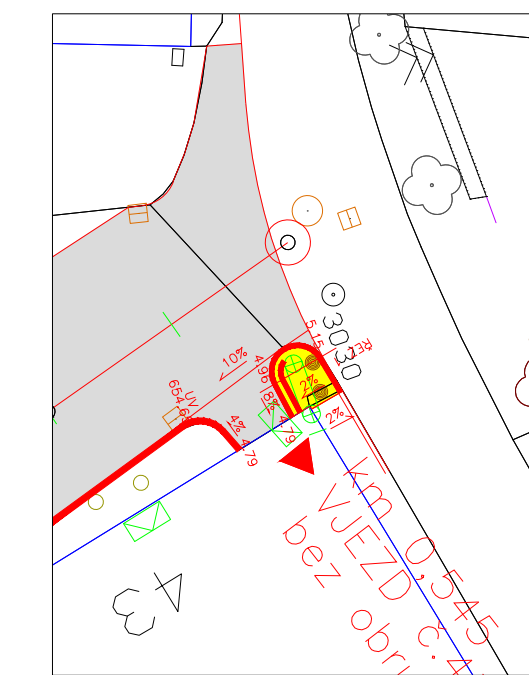
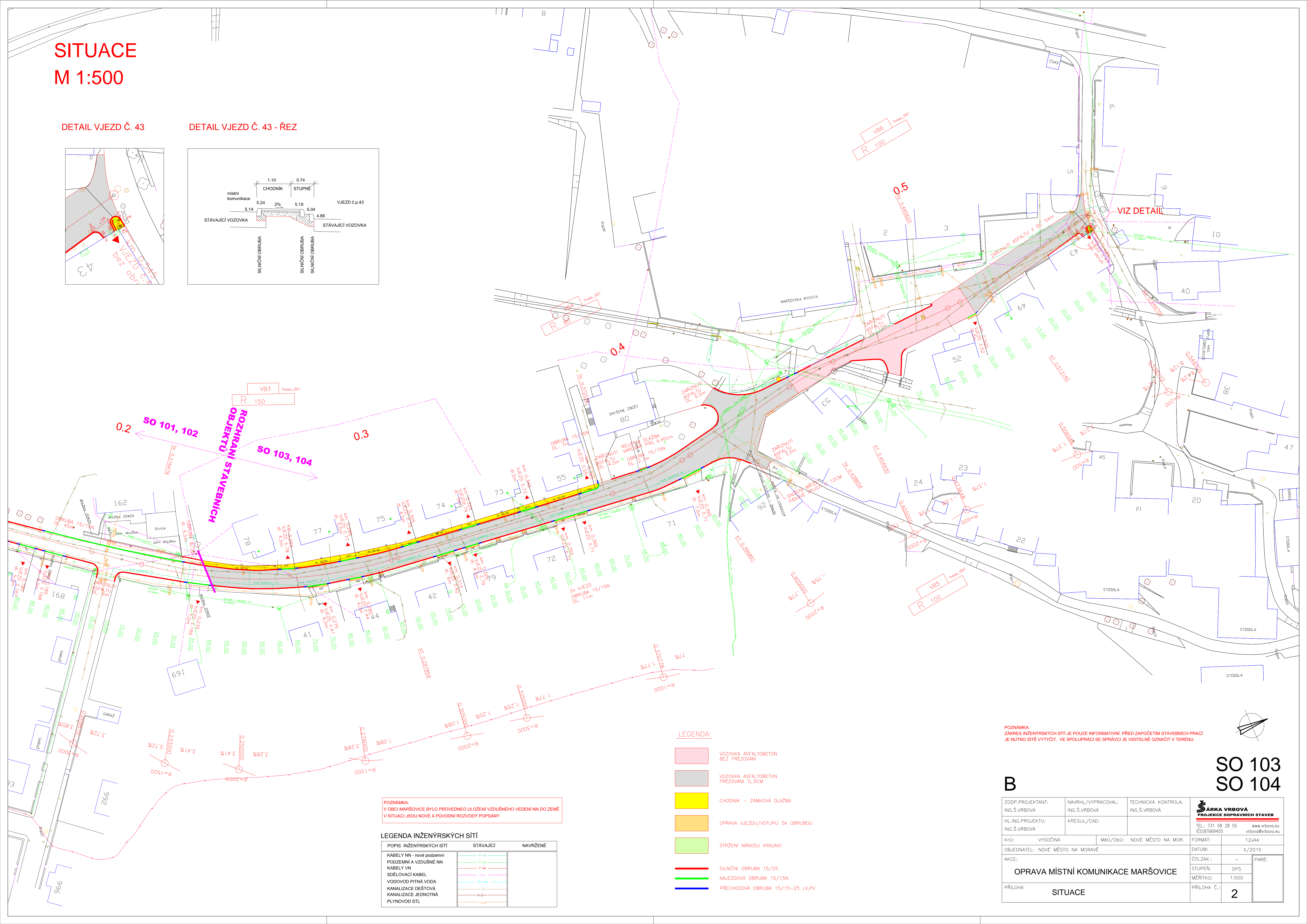
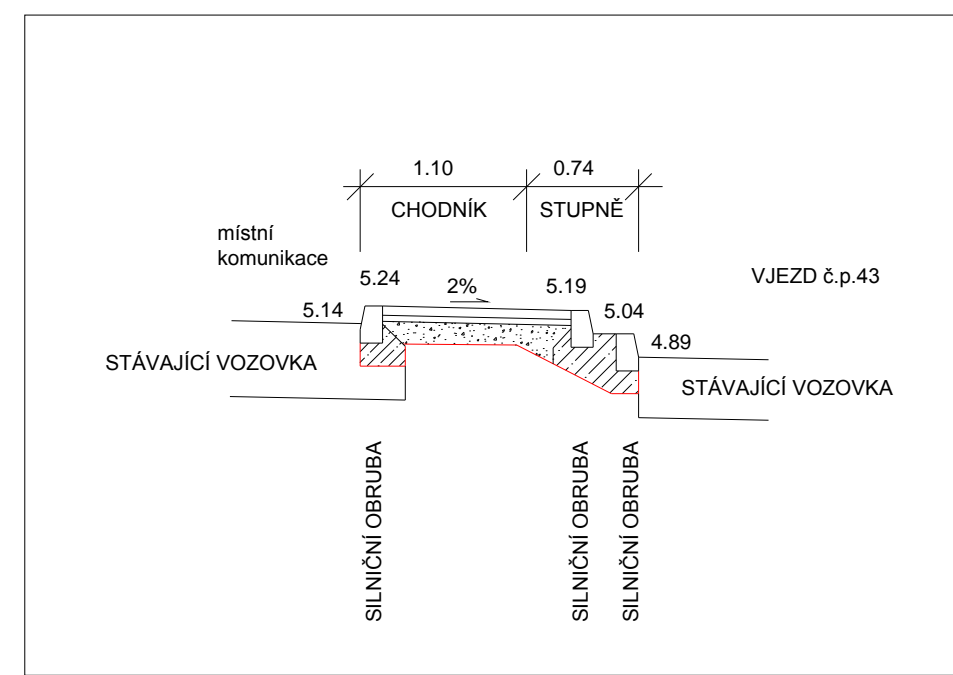


SITUACE
M 1:500

DETAIL VJEZD Č. 43



DETAIL VJEZD Č. 43 - ŘEZ



POZNÁMKA:
V OBCI MARŠOVICE BYLO PŘEVEDENO ULOŽENÍ VZDUŠNÉHO VEDENÍ NN DO ZEMĚ
V SITUACI JSOU NOVÉ A PŮVODNÍ ROZVODY POPSANY

LEGENDA INŽENÝRSKÝCH SÍTÍ		
POPIS INŽENÝRSKÝCH SÍTÍ	STÁVAJÍCÍ	NAVŘZENÉ
KABELY NN - nové podzemní		
PODZEMNÍ A VZDUŠNÉ NN		
KABELY VN		
SĐELOVACÍ KABEL		
VODOVOD PITNÁ VODA		
KANALIZACE DEŠŤOVÁ		
KANALIZACE JEDNOTNÁ		
PLYNOVOD STL		

- LEGENDA:
- VOZOVKA ASFALTOBETON BEZ FRÉZOVÁNÍ
 - VOZOVKA ASFALTOBETON FRÉZOVÁNÍ TL 5CM
 - CHODNÍK – ZÁMKOVÁ DLAŽBA
 - OPRAVA VJEZDU/VSTUPU ZA OBRUBOU
 - STRŽENÍ NANOSU KRAJNIC
 - SILNIČNÍ OBRUBA 15/25
 - NAJEZDOVÁ OBRUBA 15/15N
 - PŘECHODOVÁ OBRUBA 15/15–25 LV,PV

POZNÁMKA:
ZAKRES INŽENÝRSKÝCH SÍTÍ JE POUZE INFORMATIVNÍ. PŘED ZAPOČETÍM STAVEBNÍCH PRACÍ
JE NUTNO SÍTĚ VYTYČIT. VE SPOLUPRÁCI SE SPRÁVCÍ JE VIDITELNĚ OZNAČIT V TERÉNU.

SO 103
SO 104

B

ZODP.PROJEKTANT: ING.Š.VRBOVÁ	NAVRHL./VYPRACOVAL: ING.Š.VRBOVÁ	TECHNICKÁ KONTROLA: ING.Š.VRBOVÁ	ŠARKA VRBOVÁ PROJEKCE DOPRAVNÍCH STAVĚB TEL.: 731 58 28 55 www.vrbova.eu vrbova@vrbova.eu
HL.ING.PROJEKTU: ING.Š.VRBOVÁ	KRESLIL/CAD: ING.Š.VRBOVÁ		
KrÚ:	VÝSOČINA	M80/ObÚ: NOVÉ MĚSTO NA MOR.	FORMÁT: 12xA4
OBJEDNATEL: NOVÉ MĚSTO NA MORAVĚ			DATUM: X/2015
AKCE:			ČÍS.ZAK.: –
			STUPEŇ: DPS
			MĚŘÍTKO: 1:500
PŘÍLOHA	SITUACE	PŘÍLOHA Č.:	2